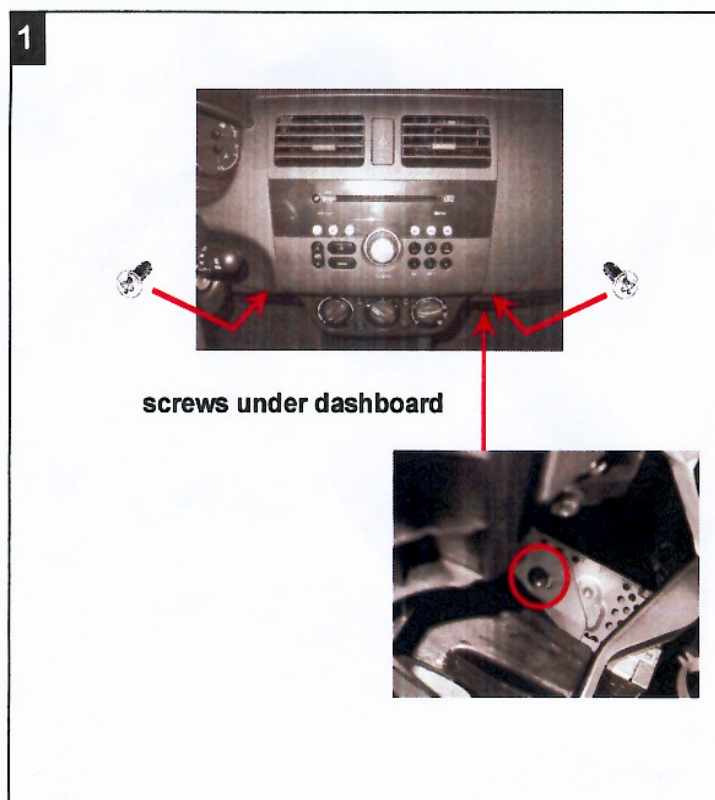


Beiblatt für Fahrzeuge der Marke Suzuki

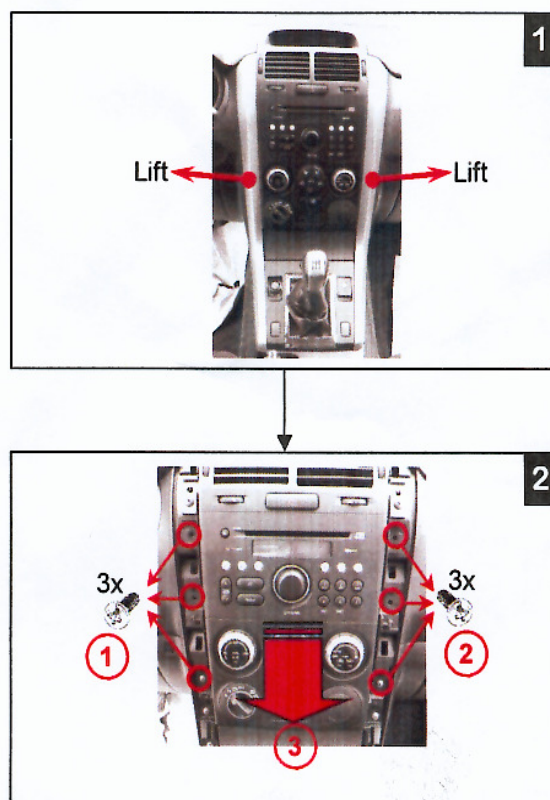
für: Swift ab BJ 05
Grand Vitara ab BJ 05
SX 4 alle
Splash ab BJ 08

Ausbauanleitung:

Swift:



Grand Vitara:



Anschluss:

2 Möglichkeiten:

nur als Lenkradfernbedienungsadapter

- gelb/rotes Kabel wird an das rote Kabel vom Fahrzeugstecker angeschlossen (Klemme 15)
- CAN-Leitungen (rot und weiß) werden nicht angeschlossen
=> nur Lenkradtasten werden umgesetzt
- Lila Kabel in Pin 3 des 4 pol. Molex-Steckers des Interfaces einpinnen.
- Blauer Mini-ISO-Stecker ist für die Verwendung eines Becker Gerätes

Lenkradinterface plus CAN-Anschluss

- gelb/rotes Kabel an das gelbe Kabel vom Fahrzeugstecker (Klemme 30)
- CAN-Leitungen (rot und weiß) werden am Fahrzeug an das verdrehte Adernpaar (rot und weiß) angeschlossen. Mögliche Abgriffpunkte sind OBDII-Stecker oder hinter dem Kombiinstrument
rot = CAN High auf Pin 6 (OBDII) und weiß = CAN Low an Pin 14 (OBD II)
- graues Kabel ist Handbremsignal (massegeschaltet)
- Lila Kabel in Pin 3 des 4 pol. Molex-Steckers des Interfaces einpinnen.
- Weißes Kabel an Pin 1 des 8 pol. ISO-Steckers ist Geschwindigkeitsinformation
- grünes Kabel an Pin 2 des 8 pol. ISO-Steckers ist Rückwärtsgang (wird bei Suzuki nicht unterstützt!!!!!!!!!!!!)
- Blauer Mini-ISO-Stecker ist für die Verwendung eines Becker Gerätes

Lenkradfunktionen:

